

PERÚ: DEMANDA NACIONAL DE COMBUSTIBLES LÍQUIDOS POR DEPARTAMENTO, DICIEMBRE 2011
 (Galones por día)

DEPARTAMENTO	Gas 100LL (*)	Gasolina 95	Gasolina 90	Gasolina 84	Total Gasolinas	Gasohol 84 Plus	Gasohol 90 Plus	Gasohol 95 Plus	Gasohol 97 Plus	Gasohol 98 Plus	Total Gasohol	Turbo A1 (**)	Diesel B5 (***)	DB5 S-50	Pet Ind Nº 5	Pet Ind Nº 6	Pet Ind Nº 500	IFO	TOTAL
AMAZONAS			2,643	7,351	9,994							1,214	20,433						31,641
ANCASH						8,785	14,535	1,949	627	32	25,928		274,049				175,359		475,337
APURIMAC						4,516	2,255	39			6,809		46,014						52,824
AREQUIPA						57,883	49,366	2,918	387		110,554	7,913	356,019			265	28,828		503,579
AYACUCHO						8,798	9,511	229			18,538		55,692						74,230
CAJAMARCA						19,587	12,418	914			32,918		234,825			4,347			272,091
CUSCO						40,633	14,033	124			54,790	6,023	185,421			1,546	1,507		249,286
HUANCAVELICA						758	2,178				2,936		13,526						16,462
HUANUCO						4,148	6,383		113		10,644		18,201						28,845
ICA	65					20,743	26,766	4,451	339	371	52,670	2,474	187,066			2,229	90,548		335,051
JUNIN	17					16,323	23,617	255	830		41,025		130,641	11,616		2,627			185,927
LA LIBERTAD						27,676	25,865	3,727	161	129	57,559	1,514	359,245			100,470			518,787
LAMBAYEQUE						43,849	14,858	1,555	97		60,359	2,561	123,231				3,953		190,104
LIMA	503					77,935	330,033	100,888	58,012	32,132	598,999	651,463	376,019	902,270	1,541	30,703	151,203	179,063	2,891,765
LORETO	34		5,150	69,559	74,709							19,626	54,534			42,903			191,807
MADRE DE DIOS			742	25,183	25,925								134,923						160,848
MOQUEGUA						5,869	2,759	2,163			10,791		42,759			2,056			55,605
PASCO						2,700	4,437		66		7,203		38,144	6,395					51,742
PIURA						38,033	37,758	2,828	161		78,780	1,362	221,594			44,505			346,241
PUNO						31,827	2,275				34,102		110,191				1,059		145,351
SAN MARTIN		131	12,064	25,036	37,231	65	290				355	3,461	32,641			862			74,550
TACNA						9,010	5,847	3,336		145	18,338	1,027	59,075			3,704			82,143
TUMBES						1,797	1,145	272			3,214		6,636						9,850
UCAYALI	399	97	41,516	19,655	61,267							8,852	72,998			1,506			145,022
TOTAL	1,018	228	62,115	146,784	209,127	420,936	586,326	125,647	60,794	32,809	1,226,512	707,488	3,153,878	920,282	1,541	237,723	452,456	179,063	7,089,088
TOTAL MBPD	0.02	0.01	1.48	3.49	4.98	10.02	13.96	2.99	1.45	0.78	29.20	16.84	75.09	21.91	0.04	5.66	10.77	4.26	168.79

Nota : No se incluye demanda del GLP, ni Otros derivados de Hidrocarburos, así mismo la información de GLP se puede encontrar en la página web de OSINERGHIN www.osinerg.gov.pe en SCOP DOCS en los Items Demanda de GLP y Demanda de GLP Automotor

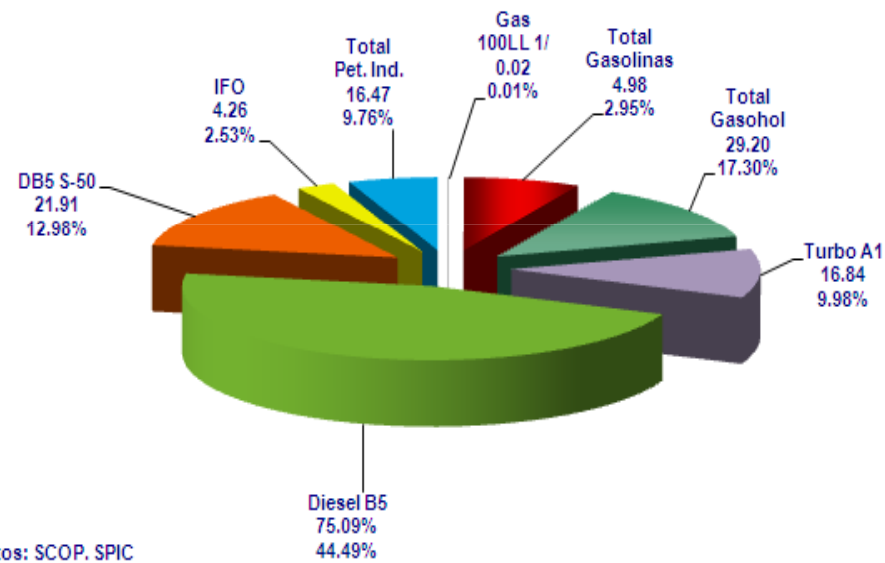
(*) Las compras de Gasolina 100LL, consideran las realizadas por los consumidores directos y las aeronaves directamente

(**) Las compras de Turbo A1, consideran las realizadas por los consumidores directos y las aerolíneas directamente por ubigeo de las Plantas de Venta y Plantas de Ventas en Aeropuertos.

(***) Además de la información comercial de los consumidores directos de Combustibles Líquidos, se incluyen a aquellos consumidores directos de los Otros Productos Derivados de los Hidrocarburos que participan en la demanda de combustibles líquidos.

Fuente: Datos del SCOP - SPIC OSINERGHIN PERÚ:

DEMANDA DE COMBUSTIBLES LIQUIDOS (MBPD) TOTAL PAIS DICIEMBRE 2011



Fuente de Datos: SCOP, SPIC